

RWE plant innovative Demonstrationsanlage für Agri-Photovoltaik

Innovative Demonstrationsanlage für Agri-Photovoltaik

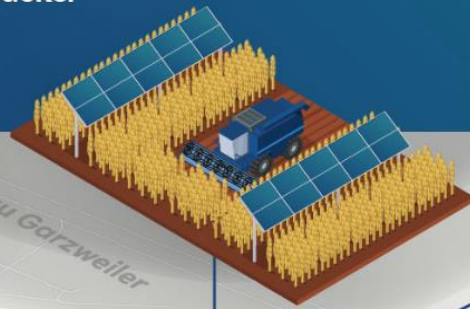
Zentrale Vorteile:

- ✓ Effiziente Nutzung der vorhandenen Fläche zur Nahrungsmittelproduktion und Stromerzeugung
- ✓ Bewirtschaftung der Ackerfläche zwischen den Modulreihen möglich
- ✓ Beim Anbau von Pflanzen unter den Modulen bieten diese Schutz, z. B. vor starker Sonneneinstrahlung, Regen oder Hagel

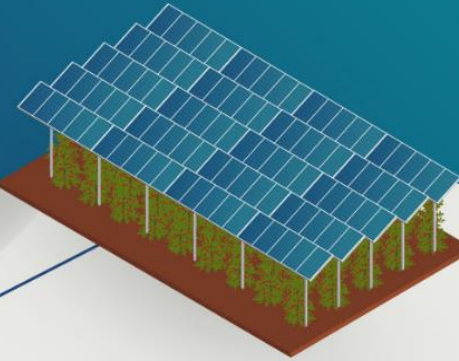
Bodennahes System mit vertikaler Modulanordnung



Bodennahes System mit horizontaler Modulanordnung & Tracker



Hoch aufgeständertes System



ca. 7 Hektar große Rekultivierungsfläche



Die Landesregierung Nordrhein-Westfalen



Demonstrationsprojekt gemeinsam mit dem Forschungszentrum Jülich

Förderung durch das Land NRW über das Programm progres.nrw.

Ziel: Erkenntnisgewinn zu den Fragestellungen

- Was sind geeignete Kulturen?
- Wie sieht die optimale Auslegung der PV-Anlagen aus?
- Wie lassen sich geeignete Kooperationskonzepte mit den Landwirten gestalten?

Flächenbedarf ca. 7 ha

Kapazität Demonstrationsanlage rund 3 MWp (über 2 MWac)

Umsetzung Sommer 2023 geplant